

operativa
arte contemporanea

Cleo Fariselli

Dy Yiayi

9 marzo > 30 aprile 2018

Inaugurazione venerdì 9 marzo ore 19

Operativa é orgogliosa di presentare ***Dy Yiayi***, prima mostra personale di **Cleo Fariselli** negli spazi della galleria.

Dy Yiayi è la misteriosa iscrizione sul campanello dello studio abitato dall'artista durante i mesi di creazione della mostra.

Nella lettura reiterata della frequentazione quotidiana, la scritta diviene un suono ipnotico, familiare e al tempo stesso arcano, un mantra e una password per accedere al particolare spazio-tempo delle opere.

La galleria viene trasformata da Cleo Fariselli in un ideale prosieguo e trasposizione di queste stanze private.

Velata da un filtro dai toni rosati, l'ingresso vetrato della galleria si tramuta in un'ideale grande palpebra socchiusa. All'interno, alcuni iconici elementi d'arredo contribuiscono alla creazione di un ambiguo senso di straniante domesticità. Tale sensazione è ulteriormente alimentata da un canto femminile durante un bagno proveniente dal piano interrato a cui è impossibile accedere; sognante ed auto-riferita, l'installazione sonora è ispirata alla figura mitica di Melusina.

Nella prima sala troviamo la serie di sculture *Senza titolo*, realizzate in ceramica con la tecnica del *raku* giapponese. L'apparente spontaneità delle forme, ispirate a concrezioni naturali di conchiglie e rocce laviche, si accresce quando, ad uno sguardo più approfondito, si scopre che le parti cave delle opere riproducono i volumi di porzioni del corpo dell'artista. Concepite come dei dispositivi di visione, le sculture invitano ad essere esplorate con lo sguardo come fossero ambienti.

Nella seconda sala troviamo la tenda/scultura *Cleo* trattenuta a terra da tre teste addormentate, realizzate con l'antica tecnica della scagliola carpigiana. Tratte da un calco del volto dell'artista all'età di 17 anni, le sculture sono la traccia di un tempo lontano, simbolo e cristallizzazione di un momento chiave della sua vita.

Pur nascendo da due tecniche che affondano la loro tradizione nel XVI secolo, *raku* e *scagliola* sono usate da Cleo Fariselli in modo libero da ogni retorica, strumentali all'esplorazione di un immaginario personale e contemporaneo.

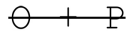
Chiude la mostra *Edda*: scultura/installazione in 4 parti che ritrae una misteriosa creatura acquatica che pare emergere dal pavimento, rendendolo idealmente liquido. Come fosse la punta di un iceberg, l'opera riverbera oltre i suoi confini visibili creando l'impressione di un prosieguo indefinitamente esteso nel sottosuolo.

All'ingresso della mostra un testo, scritto dall'artista, guida il visitatore in una visita preferibilmente solitaria.

Operativa Arte Contemporanea

Via del Consolato, 10 - 00186, Roma

www.operativa-arte.com | info@operativa-arte.com

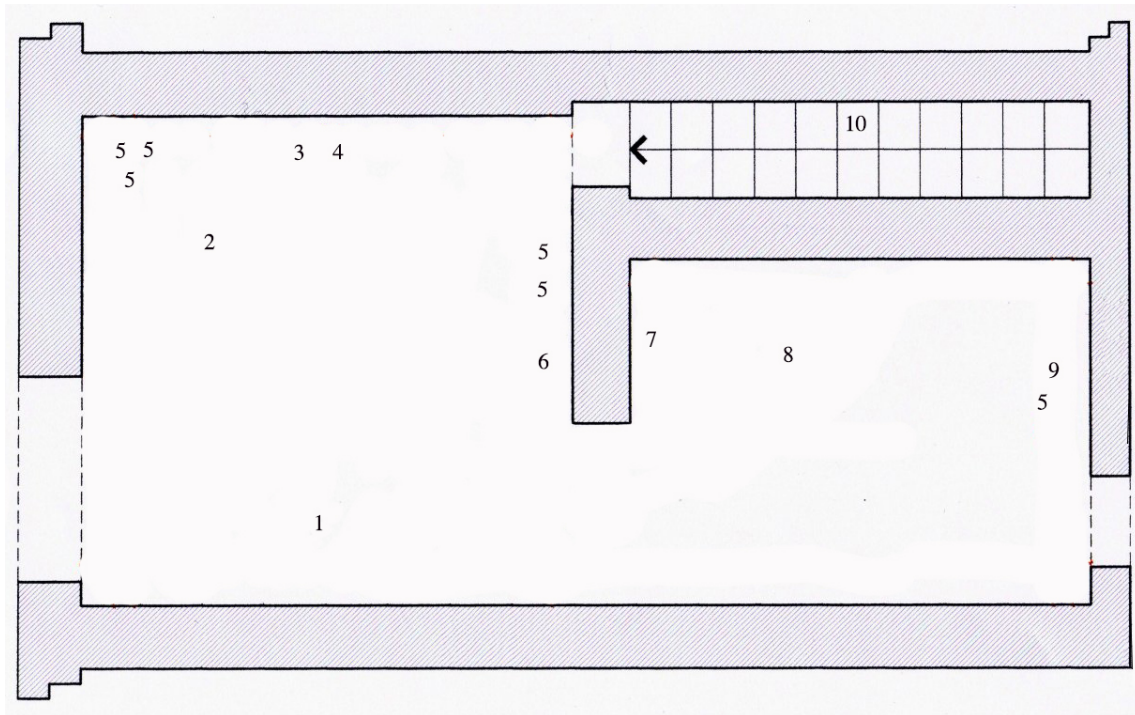


operativa
arte contemporanea

Cleo Fariselli (Cesenatico, 1982) vive e lavora a Milano e Torino.

Nata in una famiglia di musicisti, intraprende studi di teatro per poi laurearsi, nel 2007, all'Accademia di Belle Arti di Brera. Completa la sua istruzione con workshop tenuti da Jimmie Durham (Fondazione Ratti, Como), Rirkrit Tiravanija (Domus Academy, Venezia) Liliana Moro e the Otolith group (Fondazione Spinola Banna, Torino). È artista in residenza alla Dena Foundation a Parigi (2009) e a BAR project a Barcellona (2013). È finalista dei premi Museion Prize 1, Museion, Bolzano; Women to Watch, NAWA, Washington; 5x5 Castellò Award, EACC, Castellò; Ariane De Rothschild Prize, Palazzo Reale, Milano.

Le recenti mostre personali includono *Calipso*, Clima gallery, Milano; *Serpenti nelle grondaie*, GAFF, Milano; *U.*, Fonderia Artistica Battaglia, Milano; *Samus Viridis X-9*, Espacio Sant Pere, Barcellona. Tra le recenti mostre collettive: *Intuition*, Palazzo Fortuny, Venezia, *TU35 Expanded*, Museo Pecci, Prato; *Forever never comes*, Museo Archeologico e d'Arte della Maremma, Grosseto; *Estate*, Marianne Boesky Gallery, New York; The Prague Biennale 5, Praga.



1. Senza titolo, 2018, ceramica raku, cm 22x75x21
2. Senza titolo, 2018, ceramica raku, cm 43x32x31
3. Senza titolo, 2018, ceramica raku, cm 8,5x26x12
4. Senza titolo, 2018, ceramica raku, cm 9x25x9
5. Senza titolo, 2018, ceramica raku, ca. cm 6x18x10
6. Senza titolo, 2018, ceramica raku, cm 23x45x32
7. Cleo, 2018, tafetà cangiante, tre elementi in scagliola carpigiana, m 3x10 e ca. cm 24x22x15 ciascuna
8. Edda, 2018, gesso, scagliola carpigiana, cm 2x27x15; cm 17x64x24; cm 25x70x20; cm 38x79x20
9. Senza titolo, 2018, ceramica raku, cm 17x30x14
10. Melusina, 2018, opera audio, durata 14'12"

Operativa Arte Contemporanea

Via del Consolato, 10 - 00186, Roma

www.operativa-arte.com | info@operativa-arte.com